

EL FUTURO EMPIEZA AQUÍ



PRIMARIA Y SECUNDARIA



COLEGIO
LA DEHESA
DE HUMANES

Estimadas familias:

Con motivo de la próxima apertura de plazos de matriculación para las distintas Etapas Educativas, desde **La Dehesa de Humanes** queremos mostraros nuestro Proyecto Educativo.

Para ello, hemos organizado unas **Jornadas de Puertas Abiertas el sábado 27 de enero, la semana del 13 al 16 de febrero y los días 8 y 9 de marzo en nuestro centro**, así como **Entrevistas Personales para alumnos y familias** para que podáis conocernos mejor. Para poder asistir a las Jornadas, **debéis escoger fecha y confirmar vuestros datos de contacto través de este formulario Google Form**.

Nuestra intención es que podáis percibir el **ambiente de trabajo** que desarrollamos en el centro y nuestra **constante inquietud por los avances y las innovaciones educativas**.

En La Dehesa de Humanes apostamos por el **uso de la tecnología en el aula**, aplicamos técnicas de aprendizaje cooperativo y damos espacio a la oratoria y a los debates para poder ofrecer a nuestros alumnos una **experiencia plena de aprendizaje**. Incorporamos también el proyecto de **Programación, Mecánica y Robótica** en nuestras aulas, con el convencimiento y la motivación de lo importante que será el pensamiento computacional en el futuro de nuestro alumnado

Además, nuestros alumnos experimentan una **inmersión lingüística en el idioma inglés** y ofrecemos proyectos de plurilingüismo e internacionales como el **Diploma Dual o el Bachillerato Internacional**. Todo con el objetivo de preparar a nuestros alumnos para un futuro global, exigente y tecnológico.

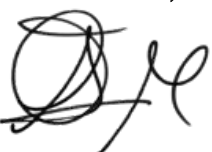
Apostamos también por ofrecer a nuestros alumnos una **atención individualizada**, adaptando la experiencia de aprendizaje a sus necesidades para dar una respuesta **educativa de calidad**. Comprendemos **la realidad única de cada alumno**, explorando sus intereses, habilidades y preferencias de aprendizaje, potenciando al máximo su desarrollo en los ámbitos intelectual, afectivo y social.

Buscamos dar a nuestros alumnos las herramientas para que compitan con **conocimientos, habilidades y valores** en un escenario global en el que deberán ser capaces de adaptarse, evolucionar y avanzar a la misma velocidad o, mejor aún, liderando a nuestra sociedad.

En definitiva, comprobaréis de primera mano el funcionamiento de las aulas, visitar las instalaciones, **observar el trabajo que desarrollamos** con nuestros alumnos y conocer las innovadoras metodologías que aplicamos.

EL FUTURO EMPIEZA AQUÍ

Un saludo,



Óscar Abellón
Director General La Dehesa de Humanes



Apostamos por el plurilingüismo. Nuestros alumnos experimentan una inmersión lingüística en el idioma inglés fomentada por la conversación. Impartimos el doble de horas de inglés de las que establece la ley. Además, somos centro preparador oficial de Cambridge.



Buscamos el “desarrollo armónico de la persona” Desde la cercanía y el trato individualizado, conoceremos las particularidades del proceso de aprendizaje de cada alumno, con el fin de generar las condiciones para el desarrollo de todas sus capacidades, identificando y potenciando aquellas que le resulten de mayor afinidad.



Educamos integralmente en valores. La responsabilidad, el afán de superación, el trabajo en equipo, el compromiso, la mirada crítica, la generosidad y la solidaridad forman parte de aquello que cada día tratamos de trabajar con nuestros alumnos.



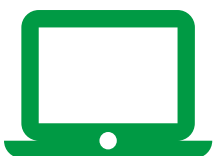
Trabajamos conjuntamente con las familias convencidos de que es la suma del trabajo en el aula y el aprendizaje en las familias la clave para la educación completa de los alumnos. Promovemos la participación de las familias en la vida diaria del Centro a través de talleres, eventos y reuniones periódicas.



La psicomotricidad y el deporte son uno de los pilares del desarrollo de nuestros alumnos. Somos conscientes de que la suma de la salud y de los valores que transmite el deporte enriquecen el proceso de crecimiento de los alumnos. Por eso, tanto en la vía curricular como extracurricular la actividad deportiva, formativa y variada, tiene un protagonismo constante en nuestro centro.



Preparamos a nuestros alumnos para un futuro internacional en un mundo globalizado. Abrimos las puertas del centro a la tecnología, a las herramientas digitales más punteras, al espíritu emprendedor y nos comprometemos con un dominio real del inglés que está respaldado por las titulaciones más prestigiosas del mundo y por la integración del uso del idioma en la vida diaria del centro.



Apostamos por metodologías activas y por la innovación educativa en un proyecto de **enseñanza individualizada** y participativa. Innovamos no solo para mantener el ritmo de la evolución social y tecnológica sino para ser capaces de adelantarnos a ella.

EXPERIENCIA PLENA DE APRENDIZAJE

Educación Infantil, Primaria y ESO (Concertado)
Bachillerato de CCSS, Humanidades y Ciencias
Bachillerato Internacional y Diploma Dual
Bachillerato de Excelencia con 100% aprobados en EvAU

INSTALACIONES Y RECURSOS TECNOLÓGICOS PUNTEROS

14.000 m2 de zonas deportivas y de recreo, incluyendo un campo de césped artificial.

Aulas de informática, uso de tablets y Chromebook, equipamiento en robótica e impresión 3D y gafas de Realidad Virtual y Realidad Aumentada.

Laboratorios y talleres científicos.

Atelier en Etapa Infantil.

Ágora y hall para encuentros.

Huerto Escolar.

Aula del Futuro.

Sala de Estudio y Trabajo.

Comedores para cada etapa.

Sin barreras arquitectónicas

CENTRO BILINGÜE

ATENCIÓN INDIVIDUALIZADA DEL ALUMNADO

BACHILLERATO INTERNACIONAL Y DIPLOMA DUAL

ALEMÁN COMO 2º LENGUA EXTRANJERA

ESCUELA DE INGLÉS

CENTRO EXAMINADOR DE CAMBRIDGE

ORATORIA Y DEBATES

ROBÓTICA Y PROGRAMACIÓN

DEPARTAMENTO DE ORIENTACIÓN

COMEDOR Y COCINA PROPIA

SERVICIO DE ENFERMERÍA



#ELFUTUROEMPIEZA AQUÍ

EL FUTURO EMPIEZA AQUÍ

FORMULARIO

¿DÓNDE ESTAMOS?



COLEGIO LA DEHESA DE HUMANES

Avenida de los Deportes, 8
28970 - Humanes de Madrid



CERCANÍAS: C5

AUTOBÚS: 471

SÍGUENOS EN REDES SOCIALES



Colegio La Dehesa de Humanes



@ladehesadehumanes



@CSAHumanes

CONTACTA CON NOSOTROS



info@cldh.es

916 049 002

www.cldh.es



COLEGIO
LA DEHESA
DE HUMANES

#ELFUTUROEMPIEZA AQUÍ

